

企業物流短期動向調査（N X 総研短観） 調 査 結 果（抜粋）

（2025年12月調査）

2026年1月



株式会社N X 総合研究所

目 次

I. 調査の内容.....	1
II. 調査の結果.....	3
1. 調査結果の概要	3
2. 国内向け出荷量の動向	4
3. 輸送機関利用の動向	10
(1) 一般トラック	11
(2) 特別積合せトラック	12
(3) 宅配便	13
(4) 鉄道コンテナ	14
(5) 内航コンテナ・RORO船	15
(6) 国内航空	16
4. 輸出入貨物量の動向	17
(1) 外貿コンテナ ー輸出ー	18
(2) 外貿コンテナ ー輸入ー	20
(3) 国際航空 ー輸出ー	22
(4) 国際航空 ー輸入ー	24
5. 在庫量と営業倉庫利用の動向	26
(1) 在庫量 ー原材料ー	27
(2) 在庫量 ー製品ー	28
(3) 営業倉庫保管量	29
6. 運賃・料金の動向	30
(1) 一般トラック運賃	31
(2) 特別積合せトラック運賃	32
(3) 鉄道コンテナ運賃	33
(4) 内航コンテナ・RORO船運賃	34
(5) 国内航空運賃	35
(6) 営業倉庫保管料金	36
7. 物流コスト割合の動向	37

I. 調査の内容

目 的 : 本調査は、足もとの出荷状況等を各企業（事業所）の物流担当者に直接回答していただくことで、荷主企業の物流動向について業種横断的かつ包括的な情報を、データの形で迅速に公の場に提供することを目的として実施するものである。

方 法 : 本調査はアンケート方式により、四半期ベース（3月、6月、9月、12月の年4回）で実施する。

調査項目は次のとおりであり、当期実績見込みと次期見通しを対前年同期比「増加する」、「横ばい」、「減少する」もしくは「値上り」、「変わらない」、「値下り」等の3つの選択肢の中から選択回答する。

1. 国内向け出荷動向
2. 輸送機関別利用動向（一般トラック、特別積合せトラック、宅配便、鉄道コンテナ、内航コンテナ・RORO船、国内航空）
3. 輸出入貨物の動向（外貿コンテナ、国際航空）
4. 在庫量（原材料、製品）と営業倉庫利用の動向
5. 運賃・料金の動向（一般トラック、特別積合せトラック、鉄道コンテナ、内航コンテナ・RORO船、国内航空、営業倉庫保管）
6. 売上高に対する物流コスト割合の動向

集計は、調査項目ごとに各選択肢の回答事業所数を集計し、その合計事業所数に対する割合を算出、以下により動向判断指標^(*)とする。

$$\text{動向判断指標} = \left[\begin{array}{c} \text{「増加する（値上り）」と} \\ \text{回答した事業所割合} \end{array} \right] - \left[\begin{array}{c} \text{「減少する（値下り）」と} \\ \text{回答した事業所割合} \end{array} \right]$$

なお、この指標は荷動き等に対する各事業所の（定性的な）動向を集約するものであり、この結果がそのまま全体としての（定量的な）出荷量などの増減を意味するものではない。

(*) 動向判断指標：本調査では、調査項目に応じて『荷動き指数』、『運賃動向指数』等の名称を付している。

調査対象 : 製造業、卸売業の主要2,500事業所を対象とする。

－今回調査の回収・集計状況－

今回調査は、2025年10～12月の実績と2026年1～3月の見通しを12月初旬時点でうかがったものであり、666社からご協力をいただき、回答率は26.6%となった。

なお、業種別にみた調査対象企業数、回答企業数ならびに回答率は、次表のとおりである。

調査対象企業数と回答企業数

業 種		調査対象 企業数	回 答 企業数	回答率(%)
製 造 業	食 料 品 ・ 飲 料	236	63	26.7
	繊 維 ・ 衣 服	96	19	19.8
	木 材 ・ 家 具	81	26	32.1
	パ ル プ ・ 紙	112	37	33.0
	化 学・プラスチック	240	65	27.1
	窯 業 ・ 土 石	102	22	21.6
	鉄 鋼 ・ 非 鉄	195	65	33.3
	金 属 製 品	128	40	31.3
	一 般 機 械	224	57	25.4
	電 気 機 械	333	95	28.5
	輸 送 用 機 械	245	68	27.8
	精 密 機 械	65	22	33.8
	そ の 他	189	36	19.0
	計	2,246	615	27.4
卸 売 業	生 産 財	125	28	22.4
	消 費 財	129	23	17.8
	計	254	51	20.1
合 計		2,500	666	26.6

Ⅱ．調査の結果

－ 1. 調査結果の概要－

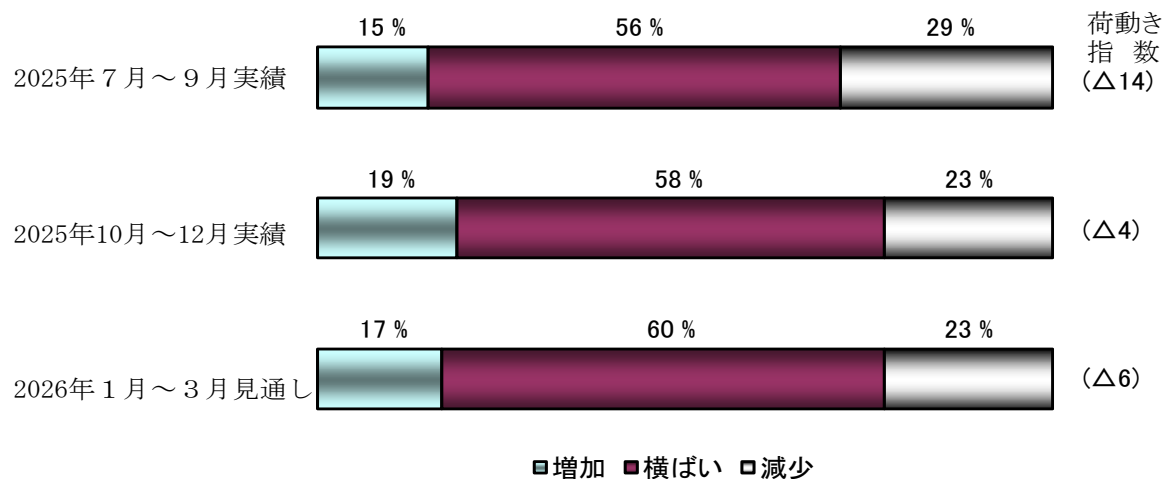
指数	期	指数値	指数の推移
国内向け出荷量『荷動き指数』	7～9月実績	マイナス14	横ばい
	10～12月実績	マイナス4	10ポイント上昇
	1～3月見通し	マイナス6	2ポイント低下
業種別『荷動き指数』 (全15業種)	10～12月実績	8業種でマイナス	13業種で上昇
	1～3月見通し	11業種でマイナス	9業種で低下
地域別『荷動き指数』 (全9地域)	10～12月実績	6地域でマイナス	8地域で上昇
	1～3月見通し	7地域でマイナス	5地域で低下
輸送機関別『利用動向指数』(全6機関)	10～12月実績	全機関でマイナス	4機関で上昇
	1～3月見通し	全機関でマイナス	2機関で上昇、2機関で横ばい、2機関で低下
輸出入貨物量『荷動き指数』(全4機関)	10～12月実績	全機関でマイナス	2機関で上昇、2機関で低下
	1～3月見通し	全機関でマイナス	3機関で低下
在庫量と営業倉庫保管量『動向指数』(全3分野)	10～12月実績	2分野でマイナス	2分野で上昇
	1～3月見通し	2分野でマイナス	2分野で低下
運賃・料金『動向指数』(全6機関)	10～12月実績	全機関でプラス	4機関で上昇
	1～3月見通し	全機関でプラス	4機関で上昇
物流コスト割合『動向指数』(全15業種)	10～12月実績	全業種でプラス、業種全体ではプラス31	8業種で低下、業種全体では6ポイント低下
	1～3月見通し	全業種でプラス、業種全体ではプラス31	7業種で低下、業種全体では横ばい

ー 2. 国内向け出荷量の動向ー

10～12 月実績（見込み）で大幅改善、2026 年 1～3 月見通しでは再び低下

- ・ 2025 年 10～12 月実績（見込み）の『荷動き指数』はマイナス 4。前期（7～9 月）実績から 10 ポイント上昇。
- ・ 2026 年 1～3 月見通しの『荷動き指数』はマイナス 6。当期から 2 ポイント低下する見込み。

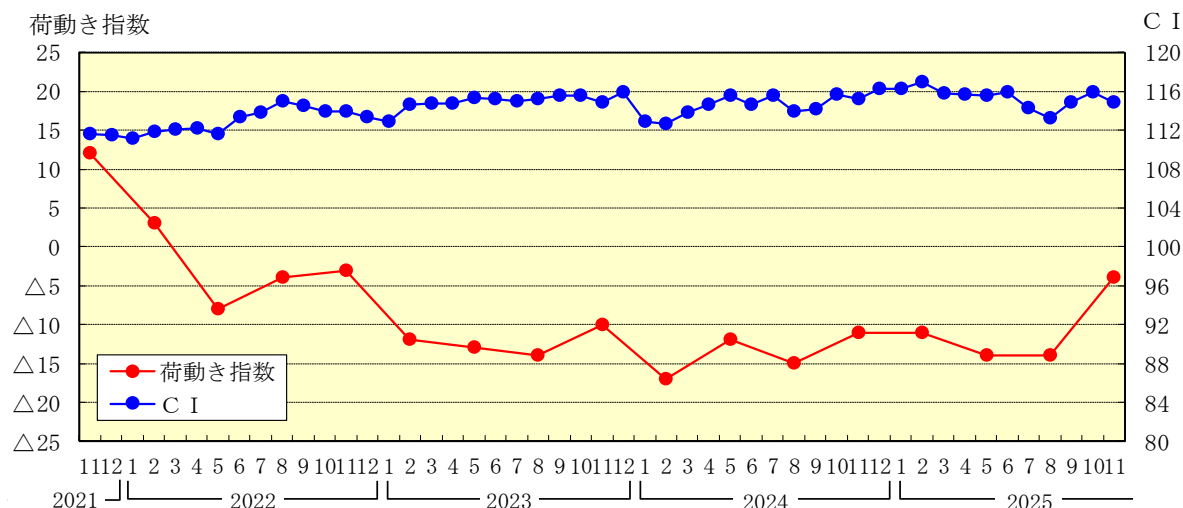
国内向け出荷量の実績と見通し



- ・2020 年 4～6 月実績では、コロナ・ショックの影響により大幅に低下。リーマン・ショック後の 2009 年 1～3 月実績（△75）、4～6 月実績（△69）に次ぐ低水準に。
- ・7～9 月実績で上昇に転換。以降、大幅な上昇が続き、2021 年 4～6 月実績ではプラス 16 と、2018 年 10～12 月実績以来 2 年半ぶりにプラスへ浮上。7～9 月実績で 10 ポイント低下も、10～12 月実績では再び上昇。
- ・2022 年 1～3 月実績では、まん延防止等重点措置の実施の影響などにより再び低下。4～6 月実績ではさらに低下して、2021 年 1～3 月実績以来のマイナスとなり、以降水面下の推移が続く。2023 年 1～3 月実績以降は 2 桁のマイナスと低迷していたが、2025 年 10～12 月実績で大幅に改善。2026 年 1～3 月見通しでは若干低下する見込みながら、景気持ち直しの期待などもあり、上振れの可能性大。

Year	Quarter	Actual (実績)	Forecast (見通し)	Change (Δ)
2022	I	3	13	3
	II	8	7	8
	III	4	3	4
	IV	3	0	3
2023	I	12	4	12
	II	13	5	13
	III	14	5	14
	IV	10	5	10
2024	I	17	10	17
	II	12	7	12
	III	15	7	15
	IV	11	7	11
2025	I	11	10	11
	II	14	10	14
	III	14	11	14
2026	IV	4	5	4
	I	6	5	6

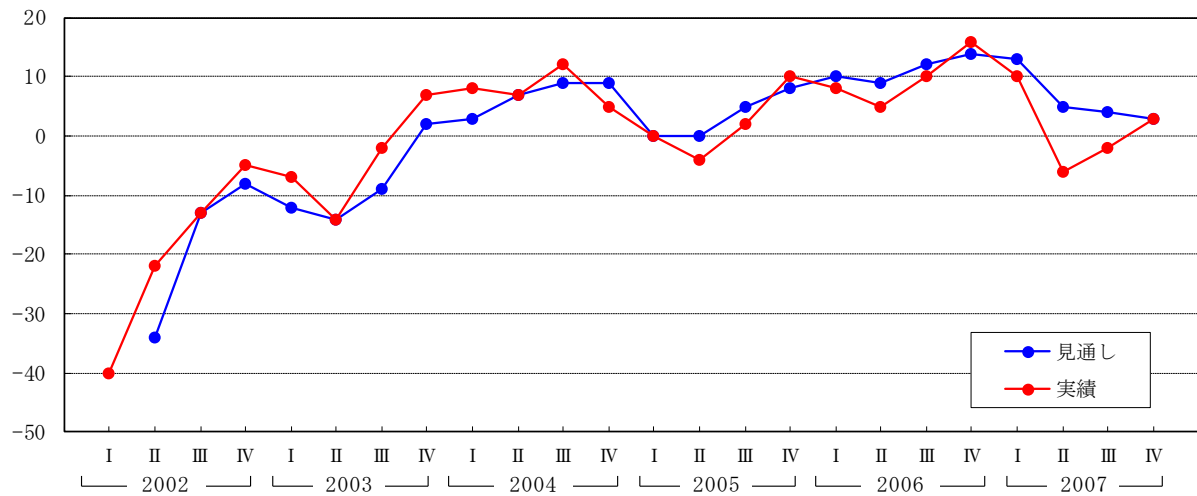
景気動向指数（C I；一致指数）と国内向け出荷量『荷動き指数』（実績）の推移



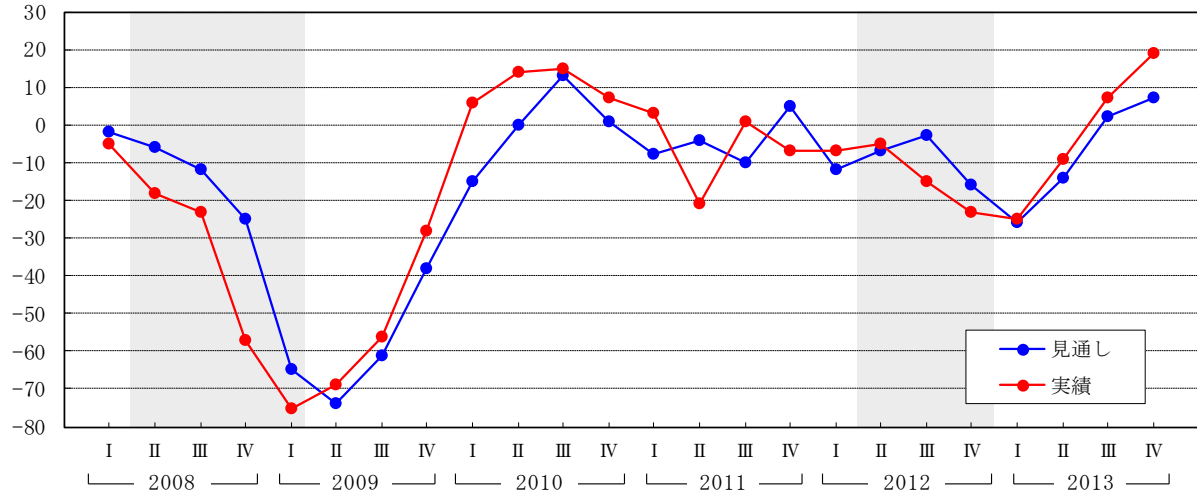
–5–

(参考) 調査開始以降の『荷動き指数』の推移

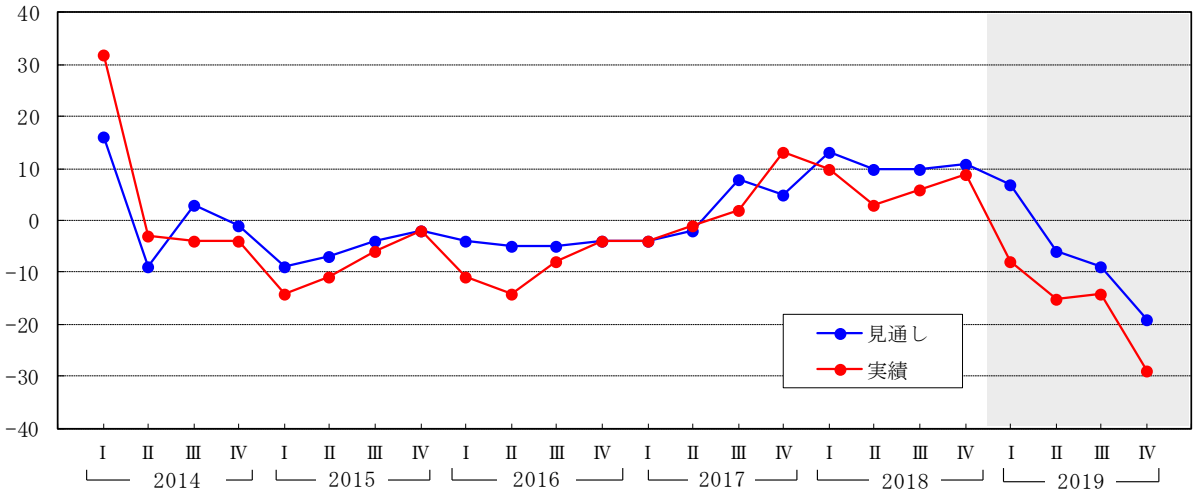
荷動き指数



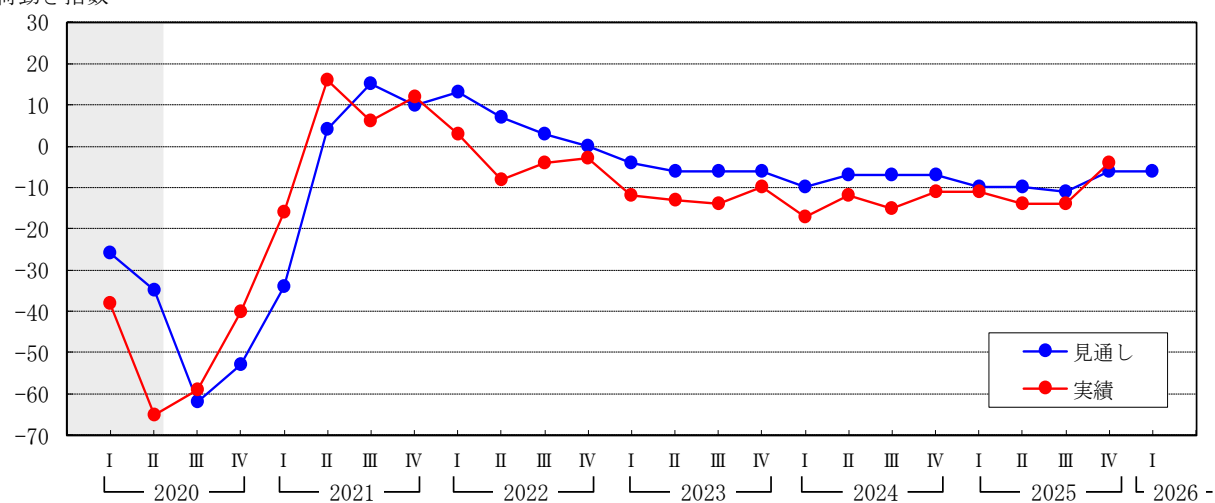
荷動き指数



荷動き指数



荷動き指数



注) 網掛けの期間は景気後退期。

■ 業種別『荷動き指数』（全15業種）

・指数の水準

	10～12月実績（見込み）			1～3月見通し		
<u>プラス</u>	6業種	精密機械、一般機械、繊維・衣服、木材・家具、食料品・飲料、電気機械		2業種	精密機械、一般機械	
<u>ゼロ水準</u>	1業種	消費財卸		2業種	食料品・飲料、木材・家具	
<u>マイナス</u>	8業種	窯業・土石、化学・プラスチック、鉄鋼・非鉄、パルプ・紙、金属製品、輸送用機械、生産財卸など		11業種	窯業・土石、金属製品、消費財卸、パルプ・紙、化学・プラスチック、生産財卸、繊維・衣服など	

・前期実績からの推移

	10～12月実績（見込み）			1～3月見通し		
<u>上昇</u>	13業種	木材・家具、消費財卸、金属製品、一般機械、繊維・衣服、パルプ・紙、食料品・飲料、生産財卸など		4業種	鉄鋼・非鉄、化学・プラスチック、輸送用機械、一般機械	
<u>横ばい</u>	なし			2業種	精密機械、生産財卸	
<u>低下</u>	2業種	精密機械、鉄鋼・非鉄		9業種	消費財卸、金属製品、繊維・衣服、木材・家具、電気機械、食料品・飲料、窯業・土石、パルプ・紙など	

国内向け出荷量の実績と見通し（業種別）

業 種		2025年7月～9月実績					2025年10月～12月実績					2026年1月～3月見通し				
		回答 社数	構成比(%)			荷動き 指 数	回答 社数	構成比(%)			荷動き 指 数	回答 社数	構成比(%)			荷動き 指 数
			増加	横ばい	減少			増加	横ばい	減少			増加	横ばい	減少	
製 造 業	食料品・飲料	63	19	54	27	△ 8	62	27	50	23	4	62	19	62	19	0
	繊維・衣服	18	17	55	28	△ 11	19	16	74	10	6	19	16	63	21	△ 5
	木材・家具	21	9	48	43	△ 34	23	22	61	17	5	24	17	66	17	0
	パルプ・紙	33	12	52	36	△ 24	35	20	51	29	△ 9	35	14	60	26	△ 12
	化学・プラスチック	73	8	59	33	△ 25	64	12	55	33	△ 21	62	11	66	23	△ 12
	窯業・土石	18	11	33	56	△ 45	22	14	36	50	△ 36	22	5	50	45	△ 40
	鉄鋼・非鉄	59	14	59	27	△ 13	65	14	57	29	△ 15	65	17	61	22	△ 5
	金属製品	38	13	47	40	△ 27	39	18	56	26	△ 8	39	10	51	39	△ 29
	一般機械	52	15	58	27	△ 12	57	23	61	16	7	57	26	58	16	10
	電気機械	95	16	61	23	△ 7	94	21	59	20	1	94	19	58	23	△ 4
	輸送用機械	66	12	67	21	△ 9	67	8	76	16	△ 8	67	12	73	15	△ 3
	精密機械	21	38	57	5	33	22	18	82	0	18	22	27	64	9	18
	その他	31	23	48	29	△ 6	34	21	56	23	△ 2	33	21	55	24	△ 3
計		588	15	56	29	△ 14	603	18	59	23	△ 5	601	17	61	22	△ 5
卸 売 業	生産財	23	17	48	35	△ 18	28	25	43	32	△ 7	28	25	43	32	△ 7
	消費財	31	13	45	42	△ 29	22	23	54	23	0	22	9	59	32	△ 23
	計	54	15	46	39	△ 24	50	24	48	28	△ 4	50	18	50	32	△ 14
合 計		642	15	56	29	△ 14	653	19	58	23	△ 4	651	17	60	23	△ 6

■ 地域別『荷動き指数』（全9地域）

・ 指数の水準

	10～12 月実績（見込み）			1 ～ 3 月見通し	
<u>プ ラ ス</u>	3 地域	北陸・信越、東北、近畿			1 地域 北陸・信越
<u>ゼロ水準</u>	な し				1 地域 近畿
<u>マイナス</u>	6 地域	九州・沖縄、四国、北海道、中国、東海、関東			7 地域 中国、四国、東北、九州・沖縄、東海、北海道、関東

・ 前期実績からの推移

	10～12 月実績（見込み）			1 ～ 3 月見通し	
<u>上 昇</u>	8 地域	北海道、中国、関東、四国、近畿、東北、九州・沖縄、北陸・信越			3 地域 北海道、九州・沖縄、東海
<u>横 ば い</u>	1 地域	東海			1 地域 四国
<u>低 下</u>	な し				5 地域 東北、中国、関東、北陸・信越、近畿

国内向け出荷量の実績と見通し（地域別）

地 域	2025年7月～9月実績					2025年10月～12月実績					2026年1月～3月見通し				
	回答 社数	構成比(%)			荷動き 指 数	回答 社数	構成比(%)			荷動き 指 数	回答 社数	構成比(%)			荷動き 指 数
		増加	横ばい	減少			増加	横ばい	減少			増加	横ばい	減少	
北 海 道	30	3	60	37	△ 34	29	14	59	27	△ 13	29	14	69	17	△ 3
東 北	48	21	58	21	0	57	26	51	23	3	56	18	53	29	△ 11
関 東	177	12	55	33	△ 21	182	19	60	21	△ 2	180	17	63	20	△ 3
北 陸 ・ 信 越	49	25	53	22	3	49	29	47	24	5	50	32	40	28	4
東 海	113	18	56	26	△ 8	115	16	60	24	△ 8	115	17	59	24	△ 7
近 畿	87	22	53	25	△ 3	83	19	63	18	1	83	17	66	17	0
中 国	62	6	58	36	△ 30	58	17	57	26	△ 9	58	14	55	31	△ 17
四 国	32	9	57	34	△ 25	32	9	66	25	△ 16	32	9	66	25	△ 16
九 州 ・ 沖 縄	44	11	55	34	△ 23	48	11	58	31	△ 20	48	10	69	21	△ 11
合 計	642	15	56	29	△ 14	653	19	58	23	△ 4	651	17	60	23	△ 6